

皮膚醫學測試有效性

- 以臨床實驗證明其有效性
- 以科學方法建立數據
- 以醫學理論主導美容保養品研究

C.PLAN 賽洛美修護保濕精華液 Ceramide Essense

Ceramide 2

THE "KEY MOLECULE" OF THE EPIDERMIS TO MAINTAIN CUTANEOUS BARRIER INTEGRITY AND MOISTURE

Function and Characteristics:

CERAMIDE 2 is a pure substance identical to natural ceramides constituting 40-50% of the skin's lipids.

Cosmetic interest (properties):

Ceramide 2 is an essential skin molecule that is able to capture and bind water required by the epidermis to remain supple, smooth and hydrated. Its concentration in the skin decreases with age, which leads to cutaneous dryness and roughness.

It is thus necessary to ensure a topical supply of an optimum Ceramide 2 level to preserve the skin's bright and youthful appearance.

Applications:

Make-up products, skin and body care, for dry and mature skin.

Recommended use level:

Attack treatment (very dry skin) : 0,2 to 1% pure powder
Maintenance treatment - 0.05 to 0.2% pure powder or
- 2 to 10% sol 2%

CTFA / INCI name:

Ceramide 2

Specifications:

Appearance	: fine powder
Colour	: off-white
Odour	: characteristic
Purity (HPLC)	: > 95%
Melting point	: 100 - 105°C
Characterisation	: infrared spectrum
Bacteria	: < 100 germs/g
Bacteria	: < 10 germs/g

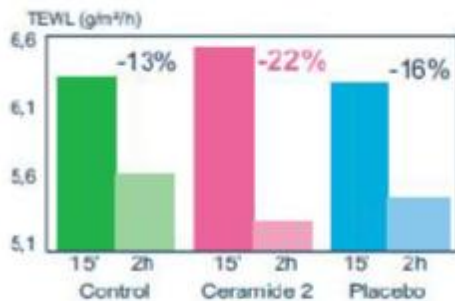
Sedema patents: FR 2 729 079 - FR 2 854 897 -
WO 98/07744 - US 2004/0120918

CLAIM SUBSTANTIATION

IN VIVO

Study of short-term epidermal restructuring by CERAMIDE 2 after treatment with SLS:

13 volunteers / 1 application / emulsion containing 1% CERAMIDE 2 vs placebo.



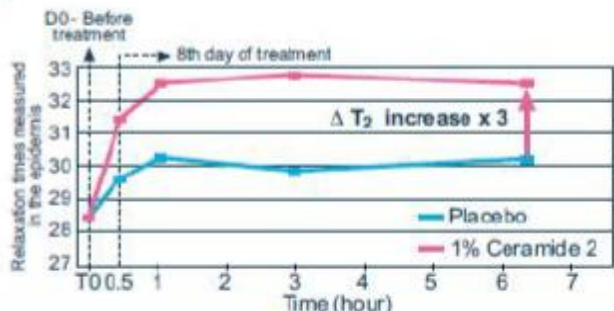
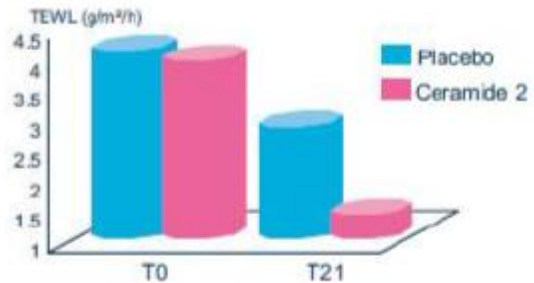
Reconstitution of water-binding capacity of dry skin with CERAMIDE 2:

5 volunteers / 8 days / cream containing 1% CERAMIDE 2 vs placebo / day and night application.

Study of epidermal water by Magnetic Resonance Imaging.

Study of medium-term restructuring of epidermal lipids after 20 strippings:

6 volunteers / 3 weeks / cream containing 0.5% CERAMIDE 2 vs placebo / Tewameter TM210.



New treatment from

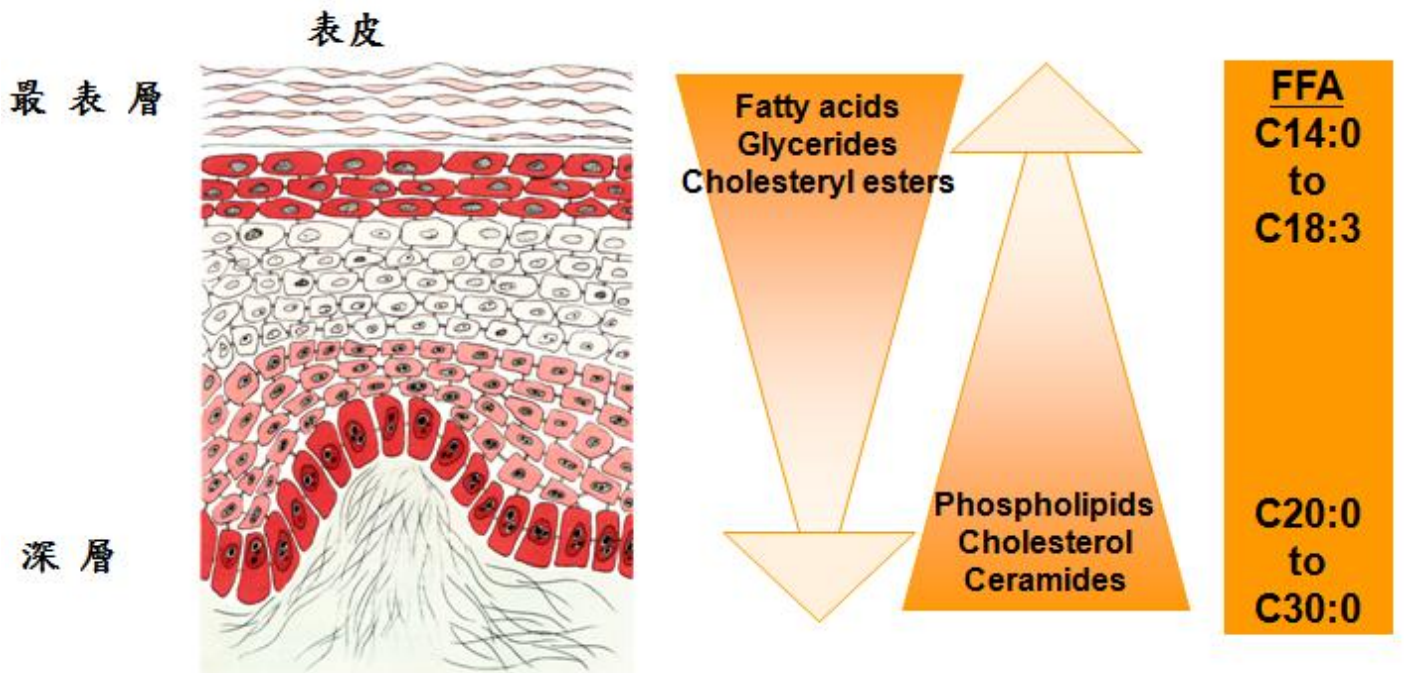
sederma

LIPEXYL™

脂質的重建系統

LIPEXYL™

皮膚上的脂質

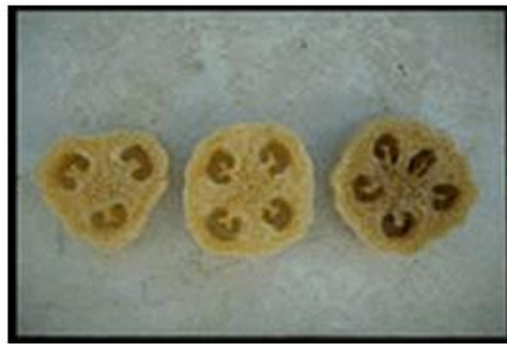


LIPEXYL™

主要原料

Loofah Oil (Luffa cylindrica)

- member of the Cucurbitaceae (gourd) family
- 可食用



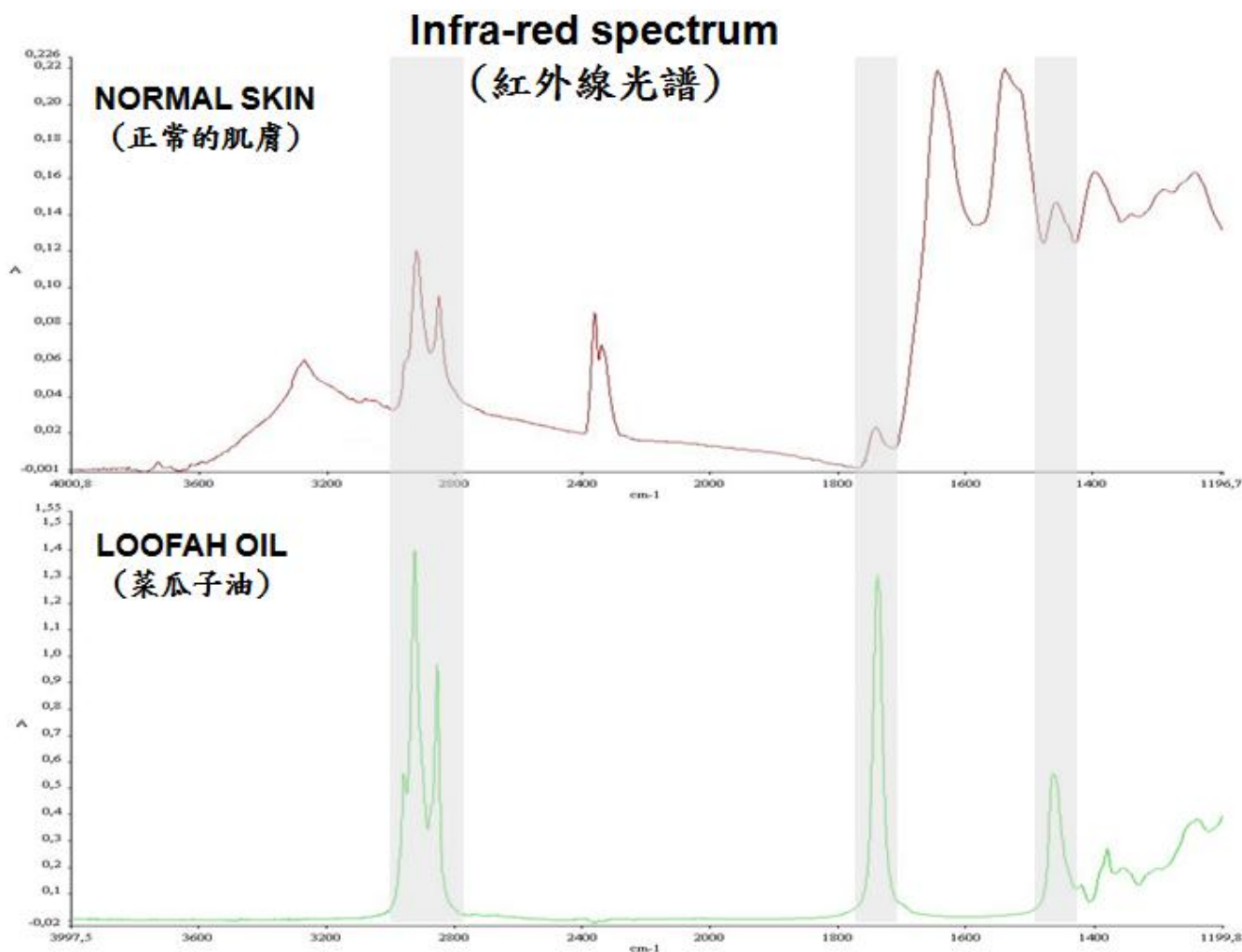
LIPEXYL™

菜瓜子油 (Loofah Oil) 中脂肪酸 (Fatty Acids) 的組成比例與人類皮膚角質層相似。

FA (%)	C14:0	C16:0	C16:1	C18:0	C18:1	C18:2
Stratum corneum	4	30	8	13	17	4
Loofah Oil	0.1	12.2	0.1	5.5	19.6	59.7

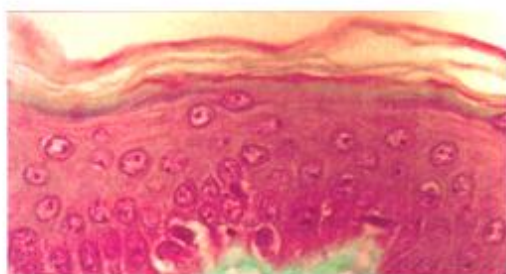
菜瓜子油 (Loofah oil) 含有非常豐富的亞麻油酸 (linoleic acid) C18:2 (它是一種必需脂肪酸)

⇒ Ceramide 1 的構成要素

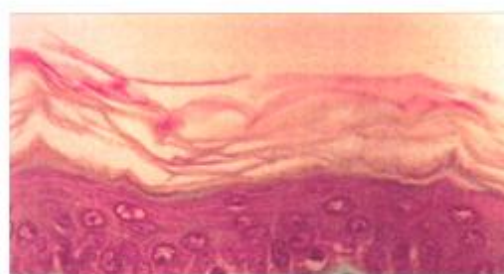


LIPEXYL™

Lipexyl™ 是特別針對乾性肌膚，缺水性肌膚，清潔後的保養品所設計的原料。其主要目的是讓皮膚回歸到正常的狀態。



缺水性肌膚
改變的角質層



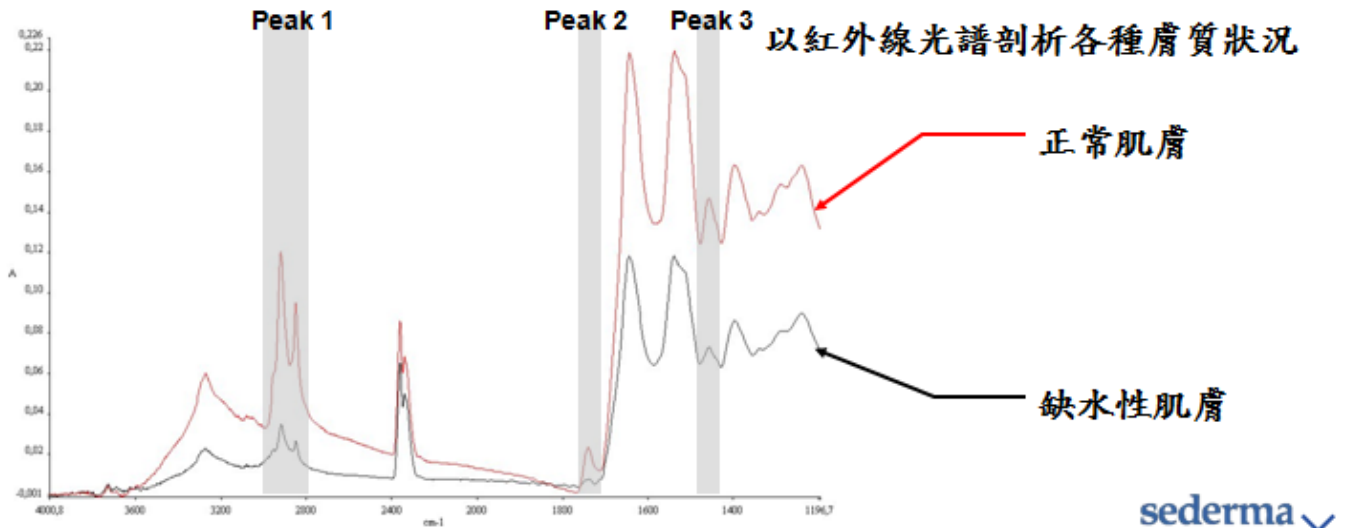
正常的膚質
正常的角質層

LIPEXYL™

實驗證明

IN VIVO TEST

以紅外線光譜來證明 Lipexyl™ 脂質重建的能力 - 原理



LIPEXYL™

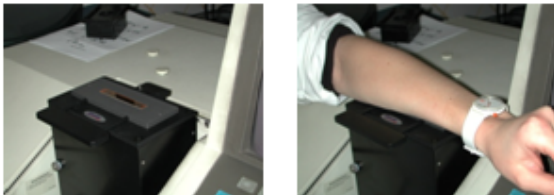
實驗證明

IN VIVO TEST

以紅外線光譜來證明 Lipexyl™ 脂質重建的能力 - 擬訂方法

- 5 個 缺水性肌膚 的受測者
- 使用含 2% Lipexyl™ 的膠體
- 1 小時 後以紅外線光譜測量
- 測量 3 個特定高峰的表面積

- 5 個 正常膚質 的受測者
- 以沐浴乳清洗肌膚 (形成缺水現象)
- 使用含 2% Lipexyl™ 的膠體
- 1 小時 後以紅外線光譜測量
- 測量 3 個特定高峰的表面積



sederma

LIPEXYL™

實驗證明

IN VIVO TEST

以紅外線光譜來證明 Lipexyl™ 脂質重建的能力 - 結果

缺水性肌膚	Peak 1		Peak 2		Peak 3	
	使用前	使用後	使用前	使用後	使用前	使用後
平均表面積	0.65	1.46	0.031	0.083	0.103	0.143
變化幅度		X 2.2		X 2.6		X 1.4

因為角質層從 Lipexyl™ 吸收了脂肪酸，才会有如此大的改變。

LIPEXYL™

實驗證明

IN VIVO TEST

以紅外線光譜來證明 Lipexyl™ 脂質重建的能力 - 結果

正常膚質 使用清潔劑 後	Peak 1			Peak 2			Peak 3		
	清洗前	清洗後	使用後	清洗前	清洗後	使用後	清洗前	清洗後	使用後
平均表面積	2.82	0.90	2.32	0.210	0.065	0.195	0.320	0.111	0.294
變化幅度		只有原 本的1/3	回到原始 狀況		只有原 本的1/3	回到原 始狀況		只有原 本的1/3	回到原 始狀況

脂肪酸的比例於使用清潔劑之前及使用含 2% Lipexyl™ 的膠體後，並沒有太大的改變。由以上實驗證明 Lipexyl™ 可幫助肌膚回復正常的脂質含量。

LIPEXYL™

Lipexyl™, 主要成份為 Loofah Oil,

- 提供皮膚必須脂肪，以達到健康及美麗
- 幫助缺水性肌膚立即回復正常狀態
- 特別建議用於身體潤膚乳液、卸妝產品、
乾性肌膚保養品

